

Biuletyn Powiatowego Urzędu Pracy we Wrocławiu

PODSUMOWANIE LUTEGO 2026



Oddajemy Państwu najnowszy numer naszego biuletynu, który w całości poświęciliśmy:

- Statystyce – kluczowe działania zrealizowane przez Urząd w lutym 2026r.
- Kalendarium lutowemu
- Komunikatom

Życzymy miłej lektury.

Kontakt



Adres: ul. Gliniana 20-22,
50-525 Wrocław

NIP: 896-10-00-873
REGON: 932 112 482

e-mail: wrrw@pup-wroclaw.pl

Adres elektronicznej skrzynki podawczej [ePUAP:
/02640/SkrytkaESP](mailto:02640/SkrytkaESP)

Adres do e-Doręczeń:
AE:PL-63519-12586-TBEFB-24

Biuletyn opracował:
Arkadiusz Łukaszów
starszy specjalista
ds. marketingu usług urzędu

Telefon: +48 71 770 16 00 (centrala)
+48 71 770 17 41 (sekretariat)
Fax: +48 71 770 16 33

Biuletyn Powiatowego Urzędu Pracy we Wrocławiu

PODSUMOWANIE LUTEGO 2026



Statystyka

Powiatowy Urząd Pracy we Wrocławiu kluczowe działania zrealizowane w lutym 2026 r.

PRACODAWCY	
Forma wsparcia	Realizacja
Rejestracja oświadczeń o powierzeniu wykonywania pracy cudzoziemcowi	428 oświadczeń
Akty Administracyjne wydane w sprawie zezwoleń na pracę sezonową	5 zezwoleń 89 zaświadczeń
OSOBY BEZROBOTNE	
Forma wsparcia	Realizacja
Miejsca pracy pozyskane i przyjęte do bazy ofert pracy PUP Wrocław	701
Informacje i porady zawodowe	281
Liczba osób bezrobotnych, którzy skorzystali z usług pośrednictwa pracy	3974
Liczba osób bezrobotnych, z którymi nawiązano kontakt m.in. za pośrednictwem e-mail, telefonu	6775
Akty Administracyjne wydane w sprawie osób bezrobotnych	3846 decyzji administracyjnych 4369 zaświadczeń

Biuletyn Powiatowego Urzędu Pracy we Wrocławiu

PODSUMOWANIE LUTEGO 2026



Kalendarium

02.02.2026 r.



Pani Małgorzata Tas-Piech – Zastępca Dyrektora ds. Ewidencji i Świadczeń Powiatowego Urzędu Pracy we Wrocławiu otrzymała podziękowania od Pani Agnieszki Dziemianowicz-Bąk – Ministry Rodziny, Pracy i Polityki Społecznej i Pani Moniki Wielichowskiej – Wicemarszałkini Sejmu RP za skuteczne działania podjęte przez Powiatowy Urząd Pracy we Wrocławiu na rzecz osób poszkodowanych w wyniku powodzi, która miała miejsce we wrześniu 2024 roku.

04.02.2026 r.



W siedzibie Powiatowego Urzędu Pracy we Wrocławiu zostało zorganizowane spotkanie rekrutacyjne dla Dino Polska S.A. Podczas spotkania przedstawiciele pracodawcy szczegółowo przybliżyli zakres zadań, charakter pracy, a także możliwości rozwoju zawodowego.

Biuletyn Powiatowego Urzędu Pracy we Wrocławiu

PODSUMOWANIE LUTEGO 2026



Kalendarium

05.02.2026r. i 19.02.2026r.



W siedzibie Powiatowego Urzędu Pracy we Wrocławiu zostało zorganizowane spotkanie rekrutacyjne dla Żabka Polska Sp. z o.o. Podczas spotkania przedstawiciele pracodawcy szczegółowo przybliżyli zakres zadań, charakter pracy, a także możliwości rozwoju zawodowego.

17.02.2026r.



Doradcy Zawodowi z Powiatowego Urzędu Pracy we Wrocławiu, przeprowadzili warsztaty w Klubie Integracji Społecznej przynależnym do Miejskiego Ośrodka Pomocy Społecznej we Wrocławiu, których tematem była praca zespołowa. Zajęcia miały praktyczny charakter z uwagi na fakt, iż uczestnicy wykonywali ćwiczenia i zadania, rozwijając umiejętności współpracy, komunikacji oraz budowania relacji w grupie.

Biuletyn Powiatowego Urzędu Pracy we Wrocławiu

PODSUMOWANIE LUTEGO 2026



Kanlendarium

17.02.2026r. i 20.02.2026r.



W siedzibie Powiatowego Urzędu Pracy we Wrocławiu odbyło się spotkanie informacyjne dotyczące udzielania wsparcia w ramach Krajowego Funduszu Szkoleniowego. Podczas spotkania pracownicy działu rozwoju zawodowego objaśniali zasady oraz priorytety przy ubieganiu się o przedmiotowe wsparcie.

17.02.2026r.



Przedstawiciele Powiatowego Urzędu Pracy we Wrocławiu uczestniczyli w indywidualnych konsultacjach z przedsiębiorcami, które odbyły się we Wrocławskim Parku Technologicznym. Podczas przeprowadzonych rozmów udzielono merytorycznego wsparcia w zakresie: pomocy w poszukiwaniu kandydatów do pracy, wsparcia tworzenia miejsc pracy, szkolenia pracowników oraz zatrudniania cudzoziemców.

Biuletyn Powiatowego Urzędu Pracy we Wrocławiu

PODSUMOWANIE LUTEGO 2026



Kalendarium

19.02.2026r.



W siedzibie Powiatowego Urzędu Pracy we Wrocławiu doradcy zawodowi przeprowadzili poradę grupową pt. „CV, które wyróżnia – czyli sztuka prezentacji doświadczeń”. Podczas spotkania rozmawiano o tym, jak świadomie budować CV, jak opisywać doświadczenie zawodowe językiem korzyści oraz jak dopasować dokument do konkretnej oferty pracy, aby zwiększyć swoje szanse na zaproszenie do rekrutacji.

20.02.2026r.



Przedstawiciel Powiatowego Urzędu Pracy we Wrocławiu Pan Arkadiusz Łukaszów – starszy specjalista ds. marketingu usług urzędu uczestniczył w spotkaniu informacyjnym on-line dotyczącym aktualnych źródeł finansowania w formie dotacji i preferencyjnych pożyczek unijnych kierowanych do wszystkich osób, które chciałyby rozpocząć działalność gospodarczą w województwie dolnośląskim.

Biuletyn Powiatowego Urzędu Pracy we Wrocławiu

PODSUMOWANIE LUTEGO 2026



Kalendarium

24.02.2026r.



W siedzibie Powiatowego Urzędu Pracy we Wrocławiu doradcy zawodowi zorganizowali spotkanie z uczniami Zespołu Szkół nr 8 we Wrocławiu przy ul. Reja. Podczas spotkania rozmawiano o wyzwaniach, jakie czekają młodych ludzi na rynku pracy, oraz o tym, jak warto przygotować się do pierwszych zawodowych kroków. Zaprezentowano również instrumenty, jakie oferuje Powiatowy Urząd Pracy: staże, szkolenia, bon na zasiedlenie czy dotacje na rozpoczęcie działalności gospodarczej.

24.02.2026r.



W siedzibie Powiatowego Urzędu Pracy we Wrocławiu doradcy zawodowi zorganizowali spotkanie z uczniami Specjalnego Ośrodka Szkolno-Wychowawczego nr 10 we Wrocławiu. Podczas spotkania uczestnicy mieli okazję praktycznie sprawdzić się w rozmowie z doradcą ds. zatrudnienia oraz porozmawiać o swoich zainteresowaniach i umiejętnościach.

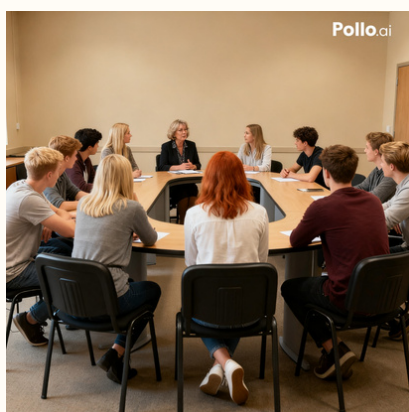
Biuletyn Powiatowego Urzędu Pracy we Wrocławiu

PODSUMOWANIE LUTEGO 2026



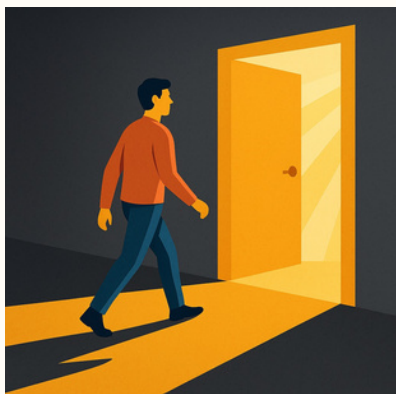
Kalendarium

25.02.2026r.



W siedzibie Powiatowego Urzędu Pracy we Wrocławiu odbyło się spotkanie skierowane do osób bezrobotnych poniżej 30. roku życia. Podczas spotkania uczestnicy poznali aktualne realia rynku pracy, przejrzeni dostępne kursy online oraz dowiedzieli się, gdzie szukać ofert, jak wygląda rekrutacja internetowa, jakie dokumenty aplikacyjne przygotować i jak podejść do rozmowy kwalifikacyjnej.

26.02.2026r.



W siedzibie Powiatowego Urzędu Pracy we Wrocławiu odbyła się porada zawodowa dla osób długotrwale bezrobotnych pt.: "Przerwać zaklęty krąg - od bierności do aktywności zawodowej". Podczas spotkania rozmawiano o tym, jak wyjść z impasu, odzyskać energię i krok po kroku wracać na rynek pracy. Uczestnicy poznali też konkretne formy wsparcia z urzędu pracy oraz otrzymali informacje o aktualnych ofertach.

Biuletyn Powiatowego Urzędu Pracy we Wrocławiu

PODSUMOWANIE LUTEGO 2026



Kalendarium

27.02.2026 r.



W siedzibie Powiatowego Urzędu Pracy we Wrocławiu odbyło się spotkanie uczniów ósmej klasy ze Szkoły Podstawowej w Trzebnicy. Podczas wizyty uczniowie wykonywali testy predyspozycji zawodowych, sprawdzali swoje umiejętności w teście manualnym, rozmawiali o wyborze zawodu, możliwych kierunkach kształcenia oraz ścieżkach, poznawali rolę urzędu i możliwości pracy dla młodzieży.

27.02.2026 r.



W siedzibie Aresztu Śledczego we Wrocławiu odbyła się porada grupowa dla osadzonych, którzy przygotowują się do opuszczenia placówki resocjalizacyjnej. Doradcy zawodowi przekazali informacje o rynku pracy oraz udzielili pomocy w napisaniu dokumentów rekrutacyjnych.

Biuletyn Powiatowego Urzędu Pracy we Wrocławiu

PODSUMOWANIE LUTEGO 2026



Komunikaty

Wrocław, 20.03.2026r.

Nabór wniosków o dofinansowanie podjęcia działalności gospodarczej

Powiatowy Urząd Pracy we Wrocławiu z dniem **08.04.2026 r.** ogłasza nabór wniosków o przyznanie jednorazowych środków na podjęcie działalności gospodarczej.

Wysokość środków przewidywanych na realizację formy pomocy w postaci dofinansowania podjęcia działalności gospodarczej: 2 400 000,00 zł.

Maksymalna wysokość wsparcia wynosi **40.000,00 zł**.

Składane wnioski rozpatrywane będą do czasu zaangażowania przyznaných środków.

Powiatowy Urząd Pracy we Wrocławiu zastrzega sobie możliwość wstrzymania naboru w sytuacji złożenia wniosków na kwotę przekraczającą wysokość środków przewidzianych na finansowanie w/w formy wsparcia.

Wnioski o dofinansowanie, których wzory do pobrania dostępne są na stronie tut. Urzędu pod adresem: <https://wroclaw.praca.gov.pl/dokumenty-do-pobrania>, **można składać w następujący sposób:**

- 1) **w kancelarii Urzędu** w budynku A, od poniedziałku do piątku w godz. 7.45-15.15,
- 2) **drogą pocztową** na adres: PUP Wrocław, ul. Gliniana 20-22, 50-525 Wrocław,
- 3) **elektronicznie** (pod warunkiem posiadania profilu zaufanego lub podpisu elektronicznego).

Biuletyn Powiatowego Urzędu Pracy we Wrocławiu

PODSUMOWANIE LUTEGO 2026



Komunikaty

Powiatowy Urząd Pracy we Wrocławiu zaprasza na spotkania instruktażowe **w zakresie omówienia wniosków o dofinansowanie podjęcia działalności gospodarczej**, pod kątem prawidłowego i kompletnego wypełnienia, które odbędą się w dniach:

27.03.2026 r. (piątek) oraz 01.04.2026r. (środa)

w godz. 9.00 - 13.00.

Podczas spotkań zostanie szczegółowo omówiony sposób wypełnienia formularza wniosku o przyznanie jednorazowo środków z Funduszu Pracy na podjęcie działalności gospodarczej oraz jego załączników a także najczęstsze błędy popełniane przy sporządzaniu wniosków.

W ramach spotkania, po zakończonej prezentacji, będzie możliwość indywidualnych konsultacji z pracownikami merytorycznymi Referatu Dotacji w zakresie zasad ubiegania się o dofinansowanie.

Spotkania odbędą się przy ul. **Glinianej 20–22, sala konferencyjna 06, budynek B.**

Spotkania stanowią doskonałą okazję do zdobycia rzetelnej wiedzy w zakresie wypełnienia formularza wniosku oraz bezpośrednich konsultacji z pracownikami merytorycznymi w celu wyjaśnienia wątpliwości związanych z ubieganiem się o dofinansowanie podjęcia działalności gospodarczej.

ZAPRASZAMY wszystkich chętnych i zainteresowanych złożeniem wniosku o dofinansowanie w ramach ogłoszonego naboru wniosków.

Biuletyn Powiatowego Urzędu Pracy we Wrocławiu

PODSUMOWANIE LUTEGO 2026



Komunikaty

Wrocław, 24.03.2026r.

Nabór wniosków o refundację kosztów wyposażenia lub doposażenia stanowisk pracy

Powiatowy Urząd Pracy we Wrocławiu z dniem **26.03.2026 r.** ogłasza nabór wniosków o refundację kosztów wyposażenia lub doposażenia stanowisk pracy.

Wysokość środków przewidywanych na realizację formy pomocy w postaci refundacji kosztów wyposażenia lub doposażenia stanowisk pracy: 570 000,00 zł.

Maksymalna wysokość wsparcia wynosi **40.000,00 zł brutto*** na każde nowotworzone stanowisko pracy.

*Jeżeli wnioskodawcy przysługuje prawo do obniżenia kwoty podatku od towarów i usług należnego o kwotę podatku naliczonego, kwota refundacji obejmuje wydatki bez podatku od towarów i usług (netto).

Składane wnioski rozpatrywane będą w kolejności zgodnej z datą wpływu do Urzędu kompletnych i prawidłowo sporządzonych dokumentów, do czasu zaangażowania przyznanych środków.

Powiatowy Urząd Pracy we Wrocławiu zastrzega sobie możliwość wstrzymania naboru w sytuacji złożenia wniosków na kwotę przekraczającą wysokość środków przewidzianych na finansowanie w/w formy wsparcia.

Wnioski o refundację kosztów wyposażenia lub doposażenia stanowisk pracy, których wzory do pobrania dostępne są na stronie [tu](https://wroclaw.praca.gov.pl/dokumenty-do-pobrania). Urzędu pod adresem: <https://wroclaw.praca.gov.pl/dokumenty-do-pobrania>, można składać w następujący sposób:

- 1) w kancelarii Urzędu w budynku A, od poniedziałku do piątku w godz. 7.45-15.15,
 - 2) drogą pocztową na adres: PUP Wrocław, ul. Gliniana 20-22, 50-525 Wrocław,
 - 3) elektronicznie (pod warunkiem posiadania profilu zaufanego lub podpisu elektronicznego).
-

Biuletyn Powiatowego Urzędu Pracy we Wrocławiu

PODSUMOWANIE LUTEGO 2026



Komunikaty

Wrocław, 24.03.2026 r.

Wstrzymanie naboru wniosków o organizowanie prac interwencyjnych

Powiatowy Urząd Pracy we Wrocławiu
informuje, że z dniem **25.03.2026 r.**
wstrzymuje nabór wniosków o **organizowanie prac interwencyjnych.**

Powodem wstrzymania naboru jest złożenie wniosków na kwotę przekraczającą środki przewidziane na finansowanie w/w formy wsparcia.

Biuletyn Powiatowego Urzędu Pracy we Wrocławiu

PODSUMOWANIE LUTEGO 2026

Komunikaty



Wrocław, 24.03.2026r.

NABÓR WNIOSKÓW O PRYZNANIE BONU NA KSZTAŁCENIE USTAWICZNE

Powiatowy Urząd Pracy we Wrocławiu z dniem **25.03.2026 r.** ogłasza nabór wniosków o przyznanie bonu na kształcenie ustawiczne dla osób bezrobotnych i poszukujących pracy.

Wysokość środków przewidzianych na realizację formy pomocy w postaci bonu na kształcenie ustawiczne wynosi 228 410,00 zł.

Składane wnioski rozpatrywane będą w kolejności zgodnej z datą wpływu, **do czasu wyczerpania środków z rezerwy Funduszu Pracy.**

Powiatowy Urząd Pracy we Wrocławiu zastrzega sobie prawo do wcześniejszego zamknięcia naboru po wyczerpaniu środków przeznaczonych na ten cel.

Maksymalna kwota finansowania w ramach bonu na kształcenie ustawiczne to 100% przeciętnego wynagrodzenia obowiązującego w dniu przyznania bonu.

Pierwszeństwo w uzyskaniu finansowania bonu na kształcenie ustawiczne przysługuje osobom wymienionym w art. 69. Ustawy o rynku pracy i służbach zatrudnienia (Dz. U. z 2025, poz. 620 ze zm.).

Druk wniosku, który znajduje się w zakładce **DOKUMENTY DO POBRANIA** na stronie [tut.](#) Urzędu **można składać w następujący sposób:**

1. Drogą pocztową, na adres: Powiatowy Urząd Pracy we Wrocławiu ul. Gliniana 20-22, 50-525 Wrocław: decyduje data stempla pocztowego.
2. W Kancelarii Urzędu w bud. A (parter, pokój 04), od poniedziałku do piątku w godz. 7.45-15.15.
3. Za pośrednictwem platformy praca.gov.pl (wysyłając skan wypełnionego wniosku jako „Pismo do urzędu PSZ-PU”), lub edoreczenia.gov.pl po opatrzeniu go kwalifikowanym podpisem elektronicznym, profilem zaufanym lub podpisem osobistym.

Finansowanie działań realizowanych w ramach bonu na kształcenie ustawiczne musi zakończyć się w 2026r.

Biuletyn Powiatowego Urzędu Pracy we Wrocławiu

PODSUMOWANIE LUTEGO 2026

Komunikaty



Nabór wniosków o przyznanie środków Krajowego Funduszu Szkoleniowego (KFS)

Powiatowy Urząd Pracy we Wrocławiu ogłasza nabór wniosków o przyznanie środków z Krajowego Funduszu Szkoleniowego na finansowanie kosztów kształcenia ustawicznego

Termin naboru: od dnia 13.04.2026 r. do dnia 17.04.2026 r.

Wysokość limitu przyznanych środków KFS na rok 2026 w Urzędzie Pracy we Wrocławiu wynosi 5 400 000,00 zł

Sposób składania wniosków: Wniosek wraz z załącznikami należy złożyć wyłącznie w formie elektronicznej, poprzez platformę praca.gov.pl (z kontekstu organizacji lub osoby fizycznej), w zakładce: usługi elektroniczne – wnioski o usługi i świadczenia z urzędu – wnioski pozostałe – wnioski o przyznanie środków Krajowego Funduszu Szkoleniowego (KFS) na finansowanie kosztów kształcenia ustawicznego (PSZ-KFS). Wniosek podpisuje się podpisem kwalifikowanym lub profilem zaufanym.

1. Wniosek nie będzie podlegał rozpatrzeniu jeżeli zostanie złożony poza wskazanym terminem naboru.
 2. Za datę złożenia wniosku uznaje się datę wpływu wniosku do Urzędu.
 3. Podmiot składa jeden wniosek, w którym uwzględni wszystkie działania, o których finansowanie się ubiega oraz uwzględni wszystkie osoby, które chce nimi objąć. W przypadku złożenia kilku wniosków, Podmiot będzie poproszony o wskazanie jednego wniosku, który ma być rozpatrzony. Pozostałe wnioski zostaną rozpatrzone negatywnie.
 4. Osoby, składające wniosek w imieniu Wnioskodawcy, muszą być umocowane do tej czynności. Jeśli nie jest to osoba wskazana w CEIDG, czy reprezentant wskazany w KRS, wymagane jest stosowne pełnomocnictwo. Oryginał pełnomocnictwa lub jego kopię poświadczoną elektronicznym podpisem przez mocodawcę należy załączyć do wniosku. Wniosek złożony przez osoby nieuprawnione zostanie rozpatrzony negatywnie.
 5. **Wniosek musi spełniać przynajmniej jeden z priorytetów obowiązujących dla PUP Wrocław.** Szczegóły dot. priorytetów znajdują się w [Zasadach przyznawania środków KFS](#).
 6. **Wnioski do Powiatowego Urzędu Pracy we Wrocławiu mogą złożyć jedynie podmioty, mające siedzibę lub udokumentowane miejsce prowadzenia działalności na terenie m. Wrocławia lub powiatu wrocławskiego.**
 7. Wnioski i wszelkie dokumenty złożone w formie papierowej nie będą uwzględniane.
 8. Urząd nie ponosi odpowiedzialności za niewłaściwie przesłane dokumenty lub uszkodzone pliki korespondencji elektronicznej, awarię systemu.
- Przed złożeniem wniosku należy zapoznać się z [Zasadami przyznawania środków KFS](#), które zawierają szczegółowe informacje dot. naboru wniosków o przyznanie środków Krajowego Funduszu Szkoleniowego.

Załączniki do wniosku:

1. Załącznik nr 2 - Program kształcenia ustawicznego.
2. Załącznik nr 3 - Zaświadczenie lub oświadczenie o pomocy de minimis.
3. Załącznik nr 4 / 4a - Informacje określone w przepisach wydanych na podstawie art. 37 ust. 2a ustawy z dnia 30 kwietnia 2004 r. o postępowaniu w sprawach dotyczących pomocy publicznej – w przypadku gdy wnioskodawca jest podmiotem prowadzącym działalność gospodarczą

Biuletyn Powiatowego Urzędu Pracy we Wrocławiu

PODSUMOWANIE LUTEGO 2026



Komunikaty

w rozumieniu art. 2 pkt 17 ustawy z dnia 30 kwietnia 2004 r. o postępowaniu w sprawach dotyczących pomocy publicznej.

4. Załącznik nr 5 - Pełnomocnictwo do reprezentowania wnioskodawcy oraz składania oświadczeń woli i zaciągania zobowiązań w jego imieniu (załącznik - propozycja wzoru pełnomocnictwa).
5. Załącznik nr 6 - Oświadczenie o formie zatrudnienia osób wskazanych do kształcenia ustawicznego.
6. Wzór dokumentu potwierdzającego ukończenie kształcenia ustawicznego.
7. Kopia dokumentu potwierdzającego oznaczenie formy prawnej podmiotu (jeśli dotyczy),
8. Oświadczenie Wnioskodawcy, który w okresie ostatnich 12 miesięcy był organizatorem stażu (jeśli dotyczy),
9. Klauzula informacyjna RODO (do zapoznania się).

Wniosek wraz z załącznikami należy podpisać kwalifikowanym podpisem elektronicznym lub podpisem potwierdzonym profilem zaufanym elektronicznej platformy usług administracji publicznej.

Biuletyn Powiatowego Urzędu Pracy we Wrocławiu

PODSUMOWANIE LUTEGO 2026



Komunikaty

Zapraszamy na dzień konsultacyjny.

Powiatowy Urząd Pracy we Wrocławiu zaprasza na dni konsultacyjne osoby zainteresowane ubieganiem się o sfinansowanie **bonu na kształcenie ustawiczne** lub **szkolenie na wniosek osoby uprawnionej**:

31.03.2026r. oraz 02.04.2026r.

w godz. 9.00-13.00

Podczas spotkania będzie możliwość uzyskania szczegółowych informacji dotyczących zasad ubiegania się o bon na kształcenie ustawiczne oraz szkolenie na wniosek.

**Zapraszamy serdecznie wszystkich zainteresowanych
do Sali 11, parter w bud. A tut. Urzędu.**
